



COMMUNE DE LA ROCHE

# Déchetterie – INFOS

Le tri des déchets est une démarche pleine de sens sur le plan environnemental et économique. Il permet de valoriser les déchets en matières premières et en énergie afin de préserver les ressources naturelles. [Cette brochure contient toutes les informations utiles au tri des déchets.](#)

## LIEU & HORAIRES D'OUVERTURE DE LA DÉCHETTERIE

Le Conseil communal rappelle que la déchetterie est accessible aux citoyennes et citoyens de La Roche uniquement et que les entreprises et entreprises agricoles n'y sont pas autorisées.



Route du Steckel 1, 1634 La Roche  
Le long de la route cantonale en direction de Pont-la-Ville



Mardi 15h30 à 19h00  
Samedi 07h30 à 11h30

## DÉCHETS MÉNAGERS

---

Pour les déchets ménagers, une taxe au poids est applicable (0.65/kg). Les sacs poubelle doivent être déposés dans la benne compacteuse au moyen d'une carte déchetterie. La benne se situe à côté de la déchetterie et elle est à votre disposition 24/7.



Vous pouvez obtenir ou recharger votre carte de déchetterie (prix de la carte CHF 20.-) au secrétariat communal durant les heures d'ouverture suivants :

Lundi	08h00 - 11h15
Mardi	08h00 - 11h15
Mercredi	FERME
Jeudi	08h00 - 11h15 13h30 - 19h00
Vendredi	13h30 - 16h00

## GAZON

---

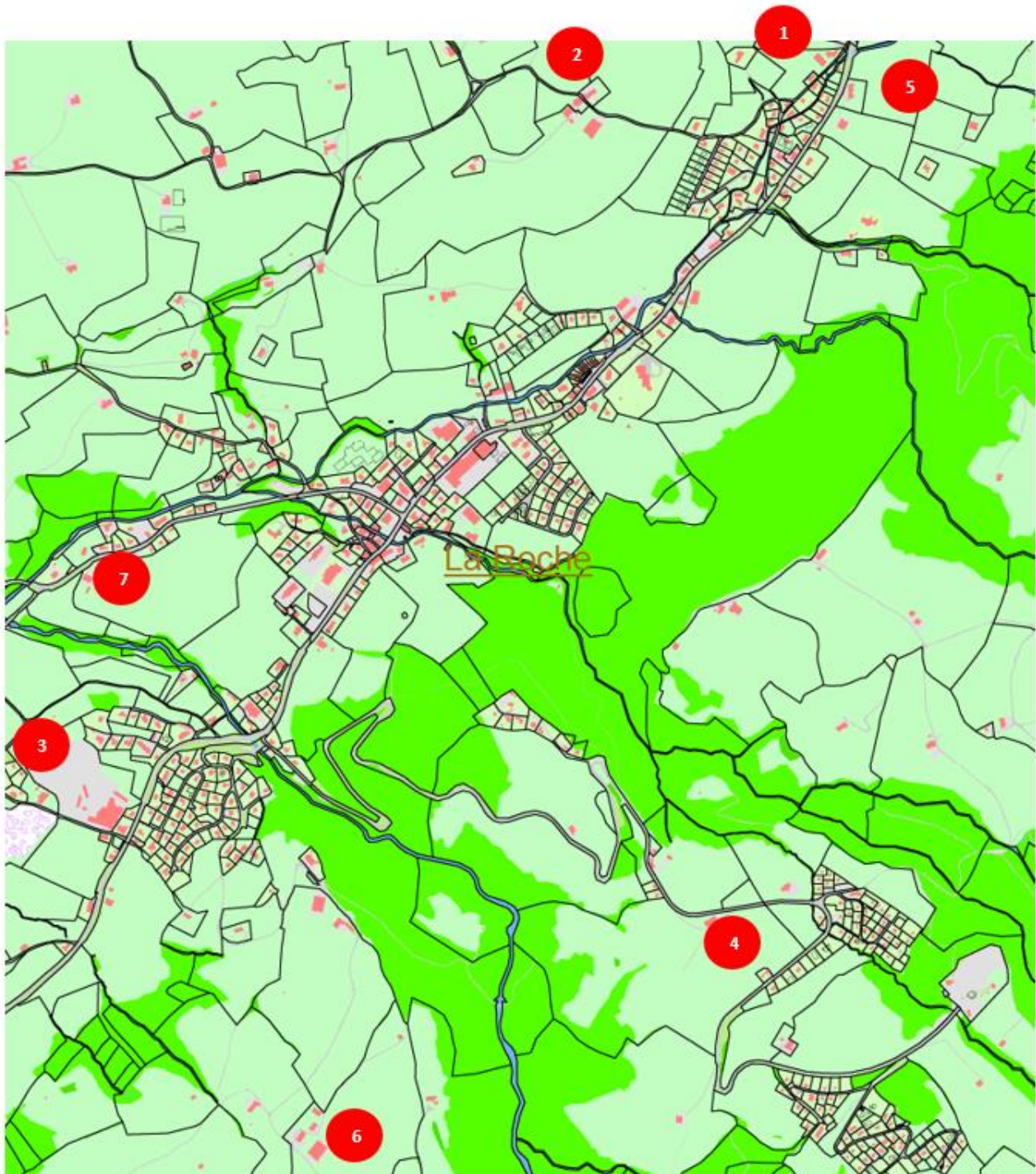
Le gazon ne doit pas être jeté dans la benne des déchets organiques (compost). Il doit être déposé chez les agriculteurs et **ne doit en aucun cas contenir d'autres déchets.**

Afin de connaître l'emplacement exact pour l'évacuation de votre gazon, nous vous laissons le soin de prendre contact avec l'agriculteur de votre choix dont la liste et le plan figurent à la page suivante.



## Liste des agriculteurs et plan des emplacements :

N°	Nom et prénom	Adresse du dépôt	N° téléphone
1	Brodard Emile	Chemin des Papauses 17	079 467 02 20
2	Tinguely Patrick	Route de la Fayaula 19	079 751 63 66
3	Kolly Lionel	Route de Villaret 6	079 745 52 10
4	Brodard Simon	Route de la Berra 46	079 760 63 56
5	Brodard Jean	Route du Lan 4	026 413 37 46
6	Progin Emile	Route du Belvédère 71	079 284 93 76
7	Egger Eric	Route du Barrage 41	079 204 26 14



## LITIÈRE POUR CHATS, LAPINS, ETC... ET AUTRES EXCRÉMENTS D'ANIMAUX

---

La litière pour chats, lapins, etc... (tous les types de litières) et les excréments d'animaux (par exemple crottes de chiens) ne doivent pas être jetés dans la benne des déchets organiques (compost).



Ils doivent être évacués dans les ordures ménagères. Les sacs poubelle doivent ensuite être déposés dans la benne compacteuse au moyen de votre carte déchetterie.

## CENDRES FROIDES

---



Les cendres froides peuvent désormais être déposées à la déchetterie dans la benne prévue à cet effet.

## DÉCHETS ENCOMBRANTS

---

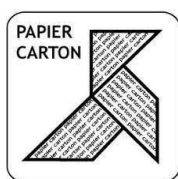
La commune de La Roche rappelle à ses citoyens que seuls les objets qui n'entrent pas dans un sac-poubelle de 110 litres doivent être déposés dans la benne des déchets encombrants.



Les déchets plus petits sont considérés comme des déchets ménagers et doivent dès lors être jetés dans un sac poubelle à déposer ensuite dans la benne compacteuse.

# VIEUX PAPIERS

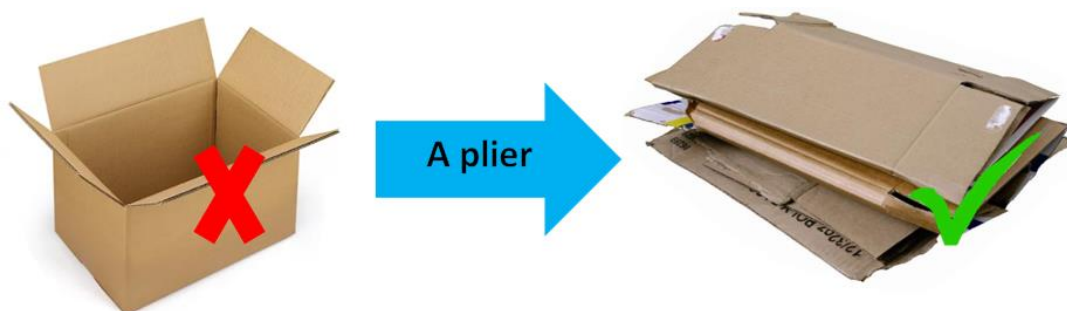
---



L'évolution du marché du papier recyclé, à l'échelle mondiale, oblige désormais les communes à payer pour se débarrasser de leurs bennes à vieux papiers, alors que la manœuvre était rentable par le passé.

Afin de diminuer le volume de papier/carton et ainsi de réduire les transports, le papier est à déposer en paquets ficelés ou dans des sacs en papier et les cartons doivent être écrasés avant d'être jetés.

## Cartons



## Papiers



Ne sont pas admis et doivent être jetés dans un sac poubelle avec les déchets ménagers :

- Les mouchoirs en papier, les serviettes et nappes en papier usagées.
- Les briques de boissons « Tetra pak ».

## Autres déchets

---

### Tuyas sans les racines et branches

Déchetterie communale



### Racines / souches

Fricompost

Route de la Combe 46

1725 Posieux

026 401 04 80

[www.fricompost.ch](http://www.fricompost.ch)

### Terre / racines / souches et bois traité

Hubert Etter et Fils SA

Route principale 89

1628 Vuadens

026 919 87 80

[office@hubert-etter.ch](mailto:office@hubert-etter.ch)

Ou

Andrey Transport SA

Route du Pafuet 131

1724 Le Mouret

026 413 92 00

[andrey@andreygroup.ch](mailto:andrey@andreygroup.ch)

### Pierre / gravier / déchets inertes (tuiles, béton...)

Sables et graviers Tuffière SA

Route de Fribourg 36A

1725 Posieux

026 409 72 62

[info@sgtuffiere.ch](mailto:info@sgtuffiere.ch)



L'administration communale et le personnel de la déchetterie se tiennent à votre entière disposition pour tout renseignement complémentaire et vous remercient de bien vouloir respecter les consignes.

Administration communale  
Route de la Gruyère 9  
1634 La Roche  
026 413 90 40  
[commune@la-roche.ch](mailto:commune@la-roche.ch)  
[www.la-roche.ch](http://www.la-roche.ch)

Le Conseil communal