



Commune de La Roche

Révision générale du plan d'aménagement local Plan directeur communal - Plan A : secteur village

Dossier d'approbation

Echelle 1:5'000

Approuvé avec conditions le 2 décembre 2020

Mis en consultation publique complémentaire par parution dans la Feuille officielle n° _____ du _____

Adopté par le Conseil communal de La Roche le _____

Le Secrétaire Le Syndic

Approuvé par la Direction de l'aménagement, de l'environnement et des constructions le _____

Le Conseiller d'Etat, directeur

16 mars 2022

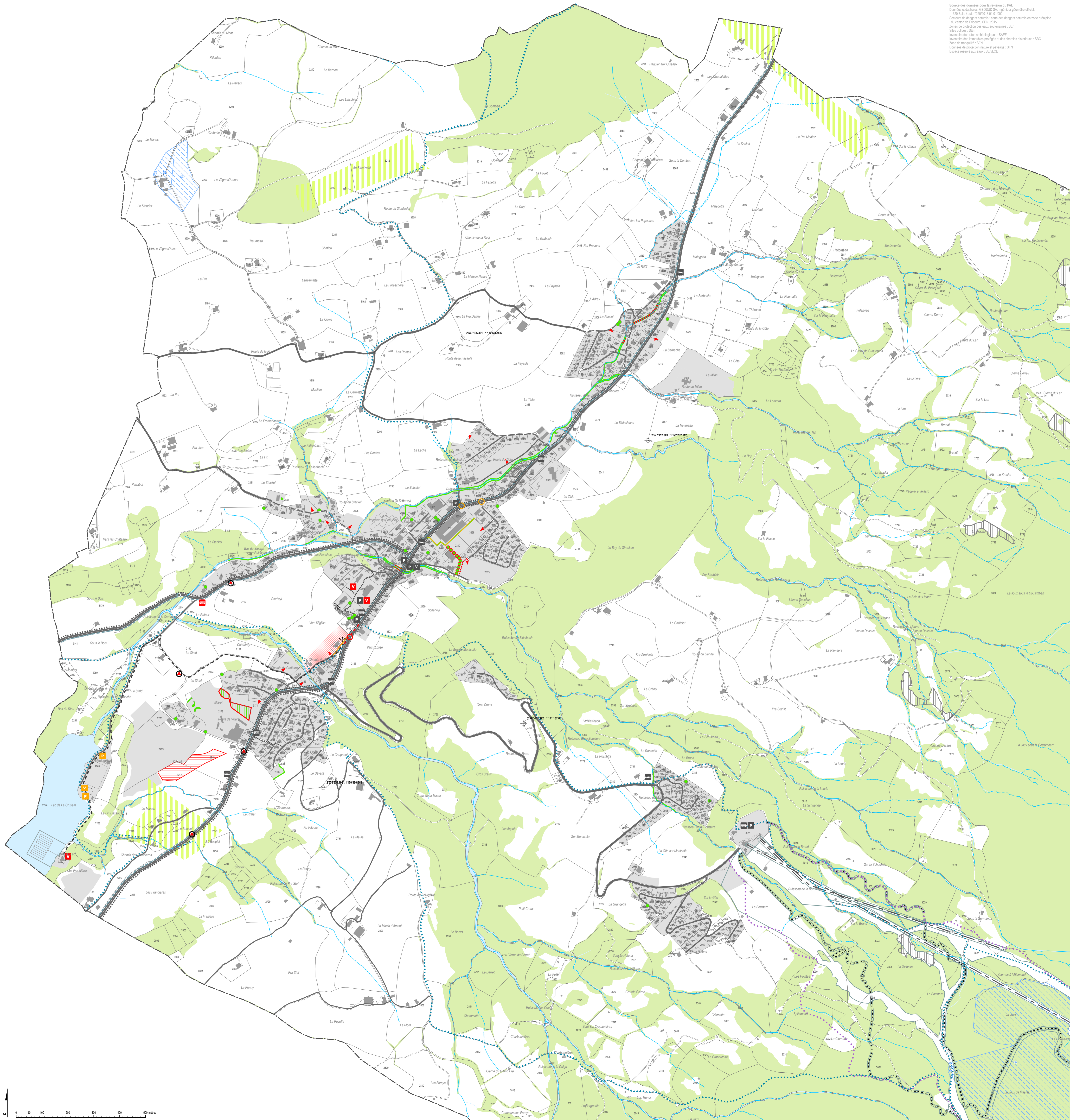
Mandat: 125 146
Document: 2_La_Roche_adec_PDCComA_5000_anc.arpj
Format: 105 x 90

ARCHAM ET PARTENAIRES SA

Aménagement du territoire et urbanisme
Rue de Jura 41, 1100 Fribourg
Téléphone 031 361 1330
info@archam.ch, www.archam.ch

Légende

	existant / satisfaisant	à améliorer	à créer
Utilisation du sol			
Zone à bâtir ou spéciale légalisée	[shaded grey]		
Périmètres à prescriptions particulières légalisées	[dotted grey]		
Extension de la zone à bâtir		[dotted red]	[dotted red]
Ressources du sous-sol			
Secteur d'exploitation des matériaux		[dotted red]	[dotted red]
Zone de protection des eaux souterraines légalisée		[dotted red]	[dotted red]
Mobilité			
Road principale (axe prioritaire et secondaire)	[thick black line]		
Road de liaison	[medium black line]		
Road collective	[thin black line]		
Road de desserte	[dashed black line]	[dashed orange line]	[dashed orange line]
Chemin d'alpage carrossable	[thin grey line]		
Accès aux secteurs non construits		[orange circle]	[red circle]
Carrefour		[orange square]	[red square]
Stationnement public	[black square]	[orange square]	[red square]
Arrêt de bus		[orange square]	[red square]
Mobilité douce			
Réseau cyclable cantonal utilitaire	[dashed blue line]		
Réseau cyclable communal	[dashed black line]		
Chemin piéton / Trottoir	[dotted black line]	[dotted red line]	[dotted red line]
Stationnement cycles	[black square]	[orange square]	[red square]
Itinéraires touristiques			
Itinéraire de cyclotourisme balisé	[dotted black line]		
Chemin de randonnée pédestre	[dotted blue line]		
Piste de descente (Berra Bike Park)	[dotted black line]		
Sentier raquette balisé	[dotted purple line]		
Remonte mécanique (télémeuble, télésiège)	[dashed black line]		
Sites et paysages			
Point de vue caractéristique	[black triangle]		
Périmètre de protection de la nature (PPN)	[hatched grey]		
Secteur de plantations de compensation		[hatched red]	[hatched red]
Corridor à faune d'importance locale	[green hatched]	[orange line]	[red line]
Haie en zone à bâtir	[green line]	[orange line]	[red line]
Arbre isolé en zone à bâtir	[green dot]		[red dot]
Aire forestière	[green area]		
Éléments indicatifs			
Lac et cours d'eau	[blue area]		
Cours d'eau à ciel ouvert	[blue line]		
Cours d'eau sous tuyau : tracé exact	[dotted blue line]		
Cours d'eau : projet de nouveau tracé	[dashed blue line]		
Port de la Serbache	[black circle]		
Point de conflit entre batraciens et trafic routier	[red circle]		



Source des données pour la révision du P.A.L.
 Données cadastrales: 01/01/2021 DA Ingénieur géomètre officiel
 1520 Bâle / cad n° 100019101/01/01/000
 Secteur de drainage: 15201/01/01/01/01/01
 Zone de protection des eaux souterraines: 1521
 Site pollué: 1521
 Inventaire des sites géologiques: 1521
 Inventaire des menaces géologiques: 1521
 Zone de servitude: 1521
 Données de protection nature et paysage: 1521
 Espace réservé aux eaux: 1521/CE

