



Commune de La Roche

Révision générale du plan d'aménagement local

## Aperçu de l'état d'équipement (AEE)

Dossier d'approbation

Echelle 1:7'500

22 mai 2018




Mandat : 1225 / ss  
Document : 4\_La\_Roche\_AEE\_7500\_enq.mxd  
Format : 63 x 60

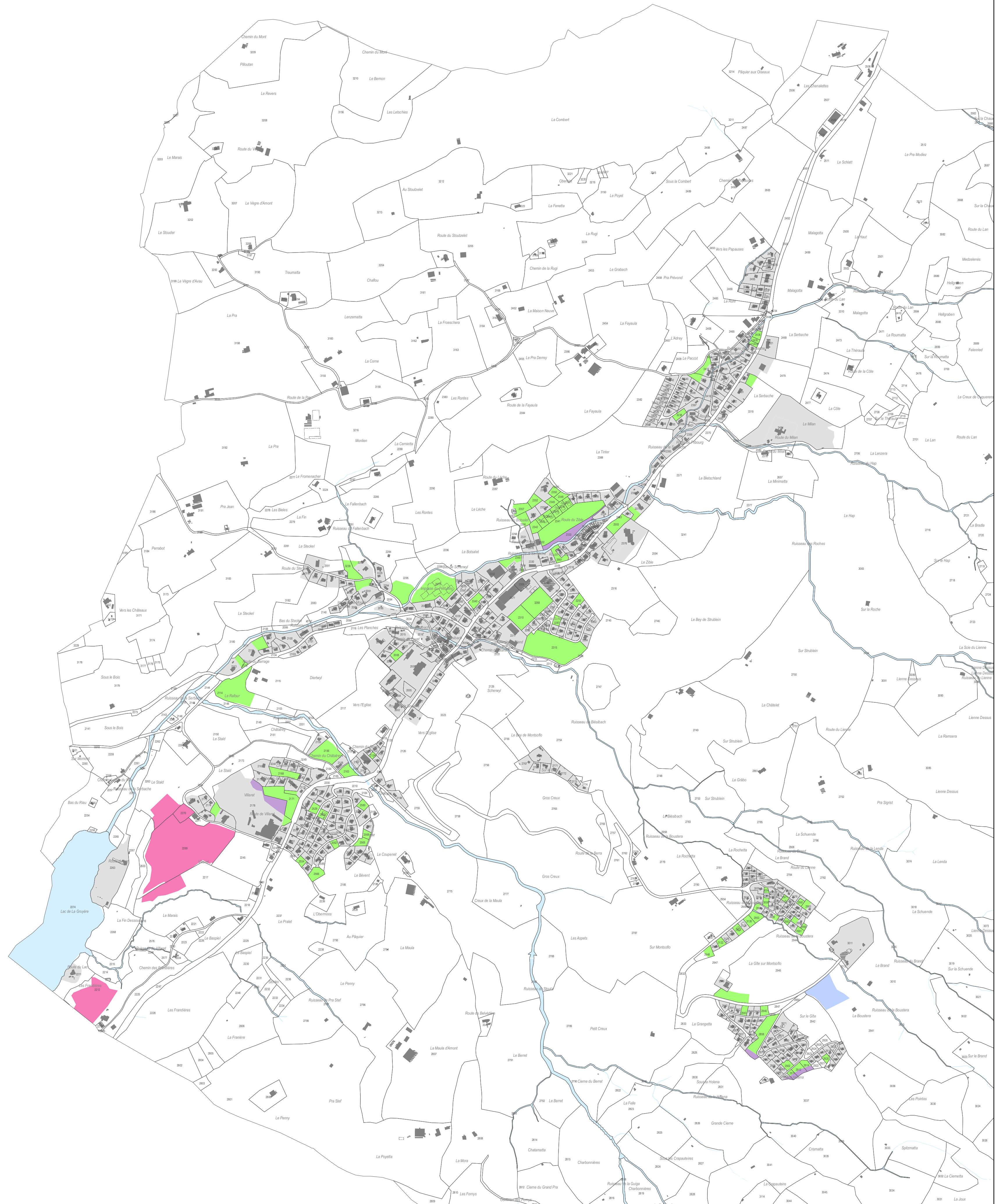
**ARCHAM ET PARTENAIRES SA**

Aménagement du territoire et urbanisme  
Route du Jura 43, 1700 Fribourg  
Téléphone 026 347 10 90  
info@archam.ch, www.archam.ch

## Légende

### Dimensionnement de la zone résidentielle

-  Terrain bâti ou largement bâti
-  Terrain propre à la construction
-  Terrain propre à la construction dans les 5 ans
-  Terrain inconstructible
-  Autre terrain



0 100 200 300 400 500 mètres

Source des données pour la révision du PAL  
 Données cadastrales: GEOSUD SA, Ingénieur géomètre officiel, 1620 Bulle / aut.n°020/2018.01.01/000  
 Secteurs de dangers naturels: carte des dangers naturels en zone préalpine du canton de Fribourg, CDN, 2015  
 Zones de protection des eaux souterraines: SEN  
 Sites pollués: SEN  
 Inventaire des sites archéologiques: SAEF  
 Inventaire des immeubles protégés et des chemins historiques: SBC  
 Zone de tranquillité: SFF  
 Données de protection nature et paysage: SNP  
 Espace réservé aux eaux: LCE/FR